

DO YOU SPEAK

LUXEMBOURG?

62,3%

Strassen



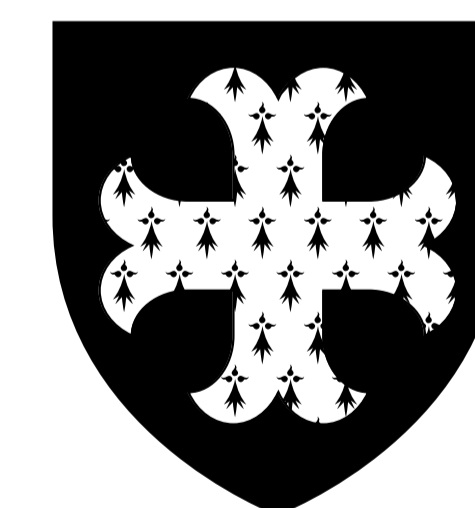
70,8%

Luxembourg-Ville



58,3%

Larochette



Top 3 des villes préférées des étrangers

DO YOU SPEAK

LUXEMBOURG?

291.464

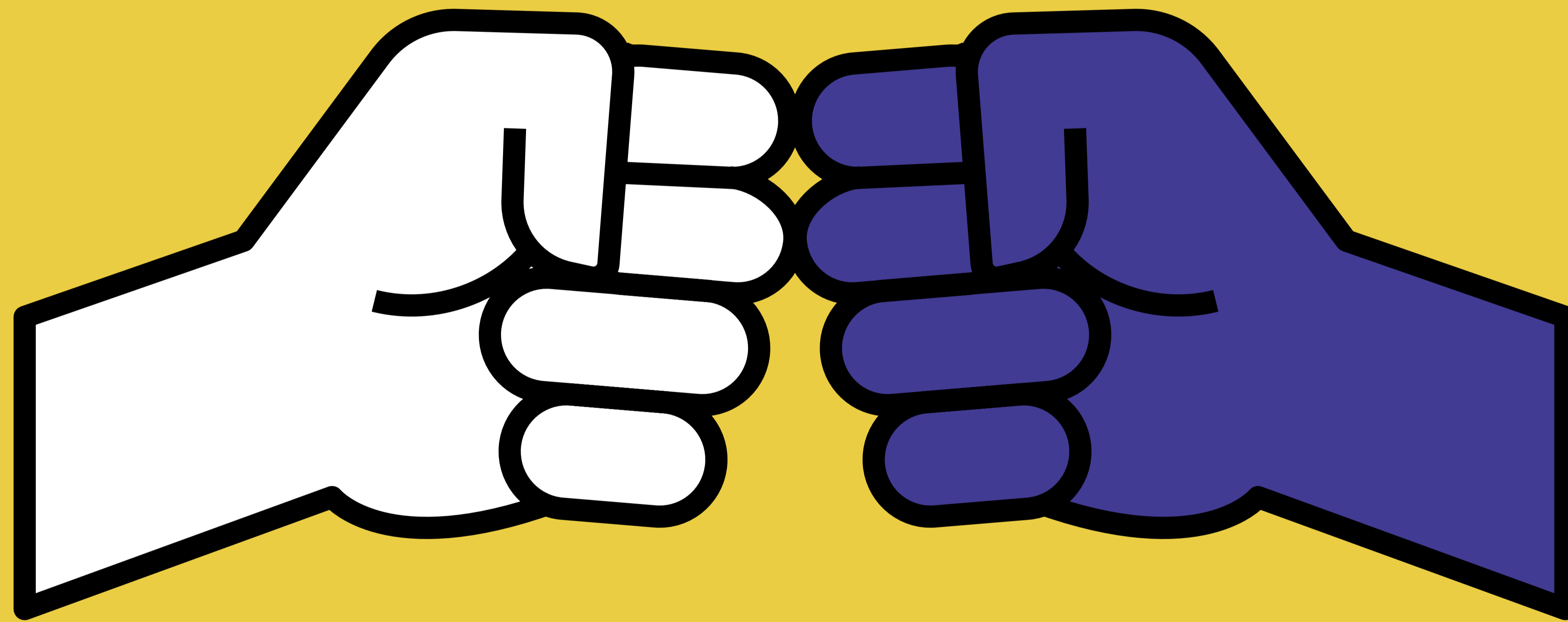
habitants étrangers



322.430

habitants ont la nationalité luxembourgeoise

DO YOU SPEAK LUXEMBOURG?



53%

des résidents parlent plus d'une langue avec leurs amis

DO YOU SPEAK

LUXEMBOURG?

17%

des résidents parlent
plus d'une langue
avec leurs enfants

Bopa

Daddy

Maman

DO YOU SPEAK LUXEMBOURG?

56%

des résidents
parlent plus d'une langue
au travail





environ
4000
personnes formées

Anglais
273 formations

Allemand
115 formations

Italien
18 formations

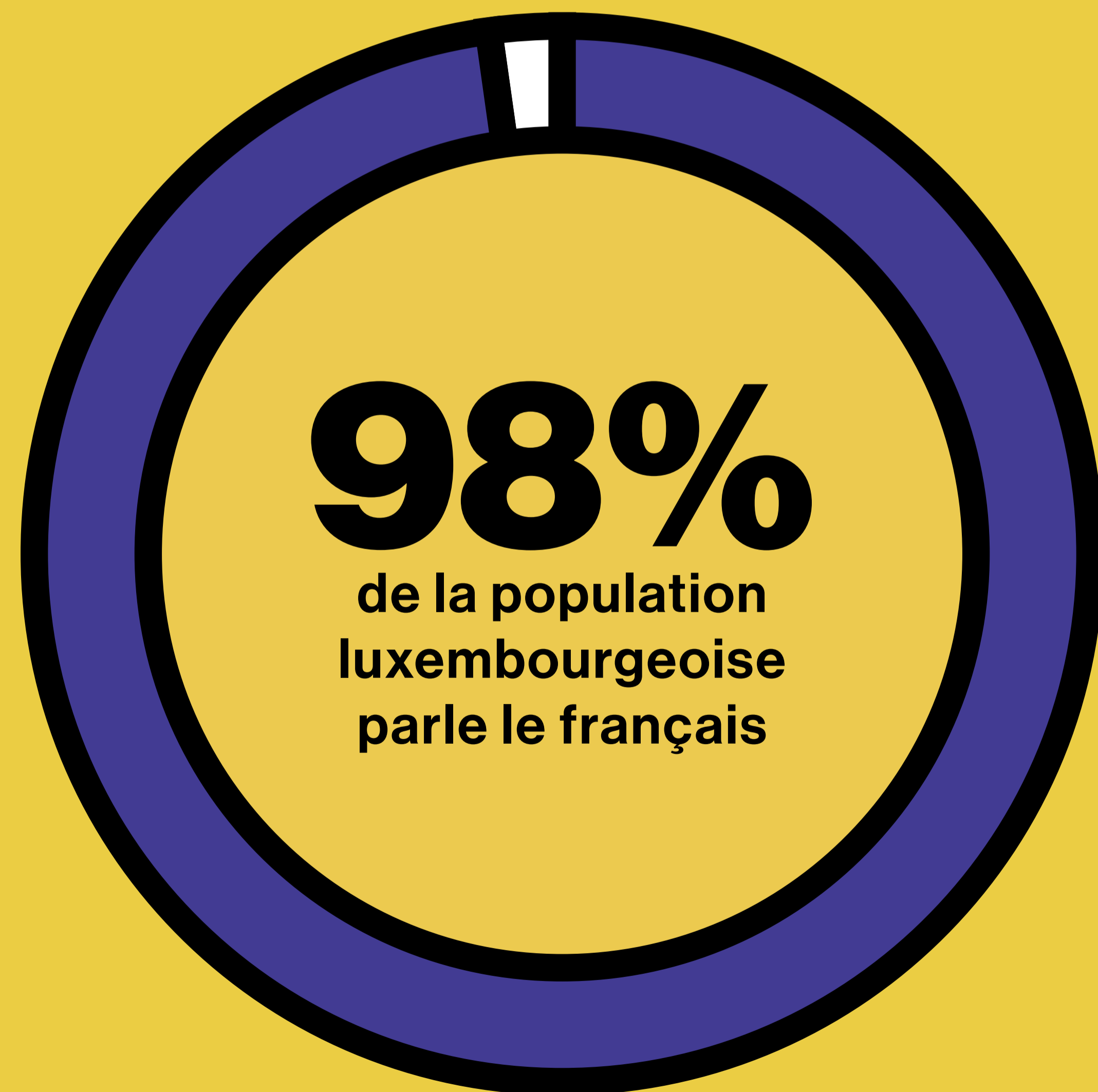
Luxembourgeois
400 formations

PROLINGUA
a dispensé + de
1100
formations en 2019

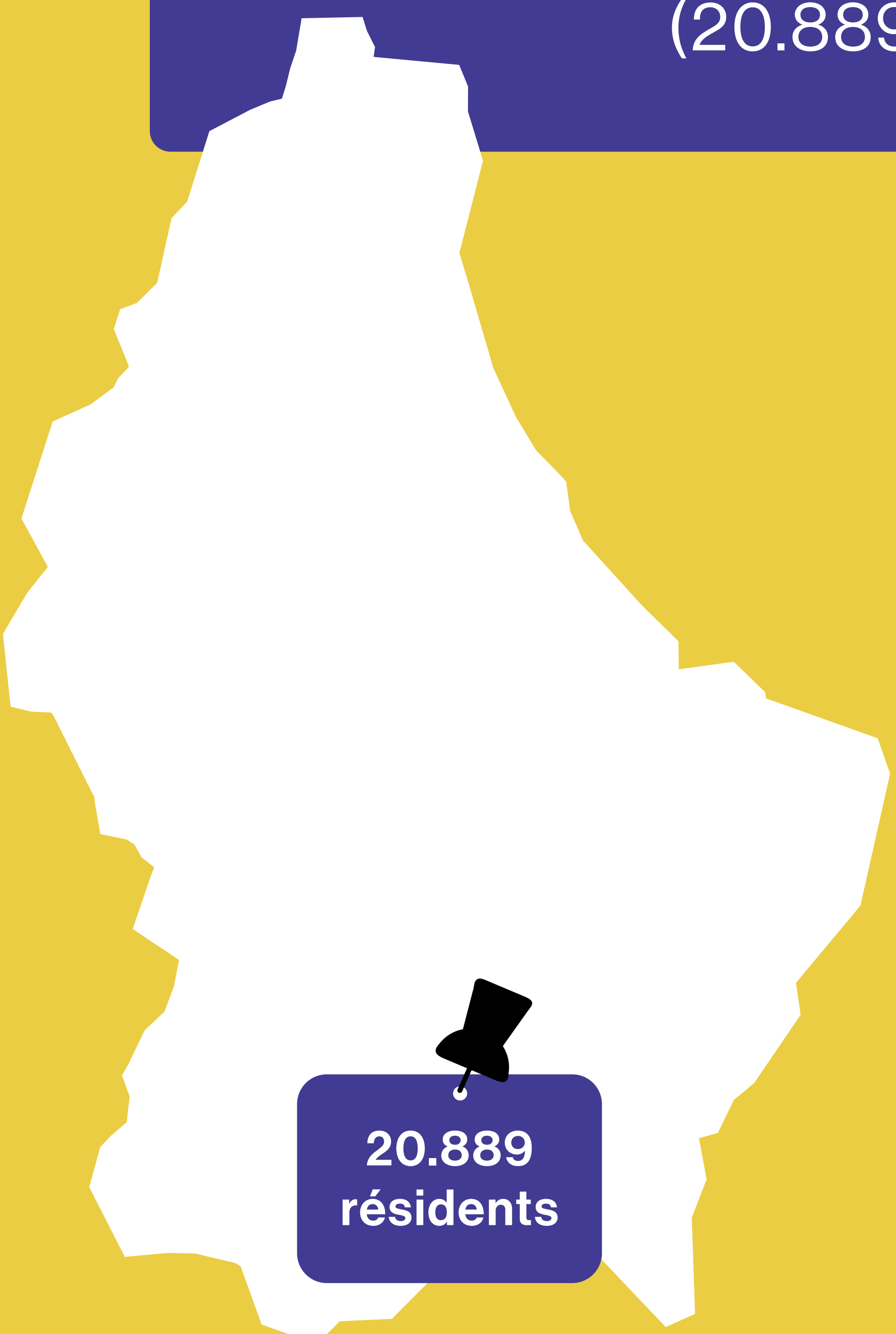
Français
304 formations

LE FRANÇAIS

Langue majoritairement utilisée dans le secteur du commerce et dans celui de l'hôtellerie, de la restauration et des cafés.



La communauté française (46.938 résidents) vit principalement dans la capitale (20.889 résidents).



20.889 résidents



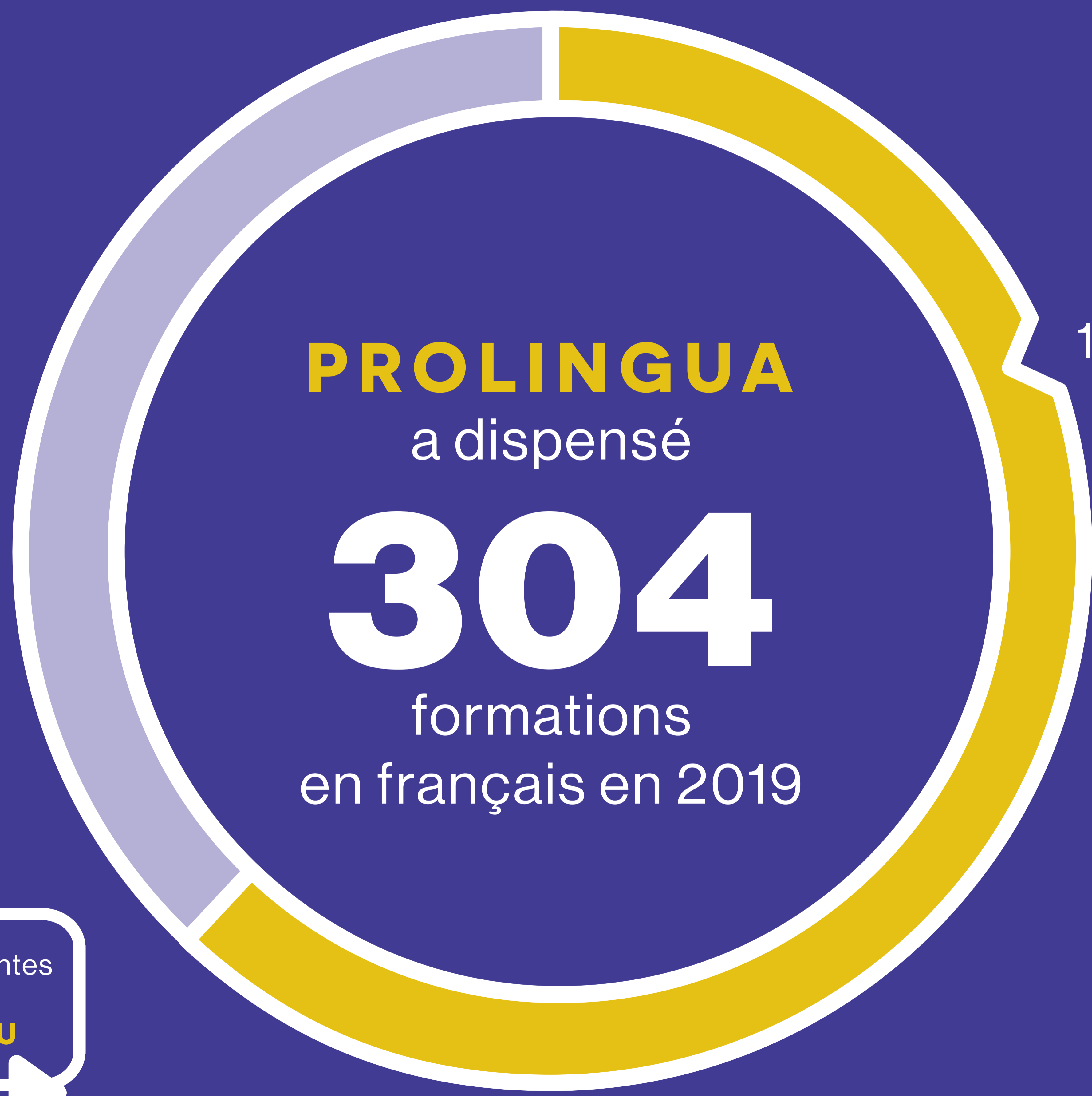
78%

des salariés parlent le français
sur leur lieu de travail



32%

des résidents parlent
français à la maison
(deuxième langue après
le luxembourgeois)



PROLINGUA
a dispensé

304
formations
en français en 2019

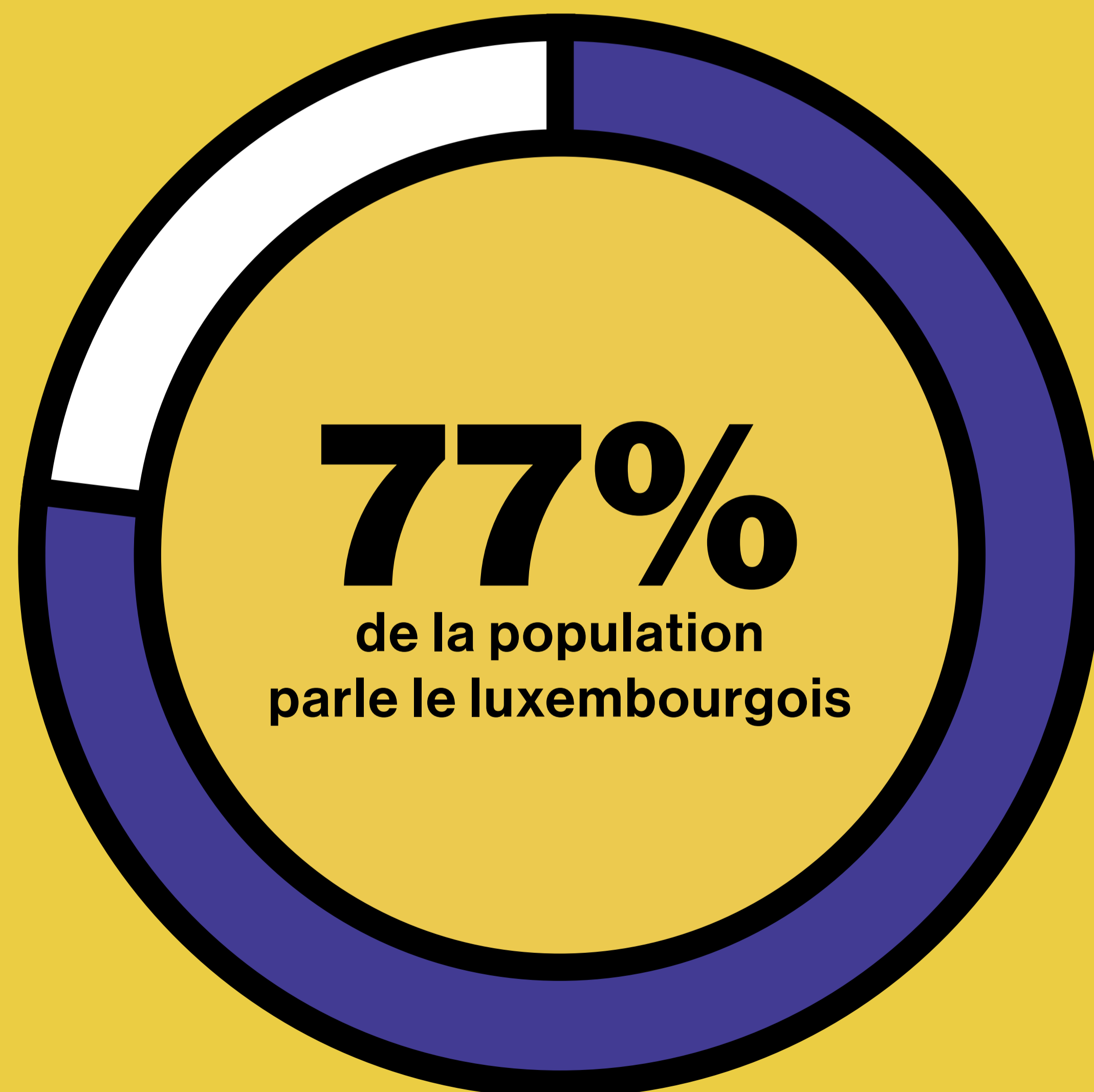
189 formations
sur mesure

Découvrez les différentes
formations sur
PROLINGUA.LU

LE LUXEMBOURGEOIS

Langue prioritaire dans tout emploi en relation avec la population : écoles, administrations, services sociaux, services hospitaliers, médias.

Les régions les plus luxembourgophones sont au nord et à l'est





48%

des salariés parlent
le luxembourgeois sur leur lieu
de travail



53%

des résidents parlent
luxembourgeois
à la maison (première
langue)

PROLINGUA s'adapte à l'actualité.

Suite au changement de législation sur la nationalité et au Brexit, la demande de cours en langue luxembourgeoise est plus forte.

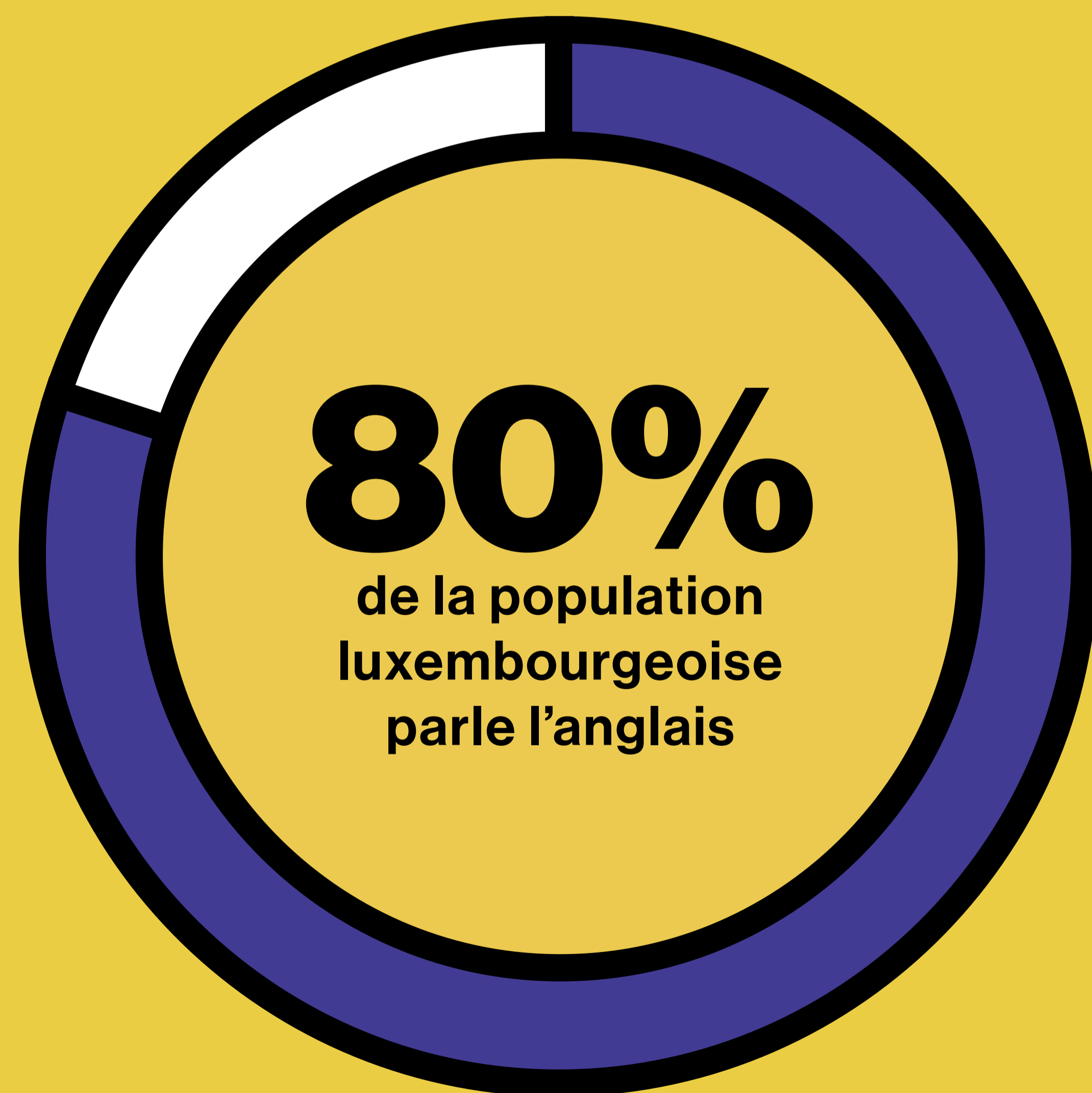
306 formations
sur mesure

Découvrez les différentes
formations sur
[PROLINGUA.LU](https://prolingua.lu)



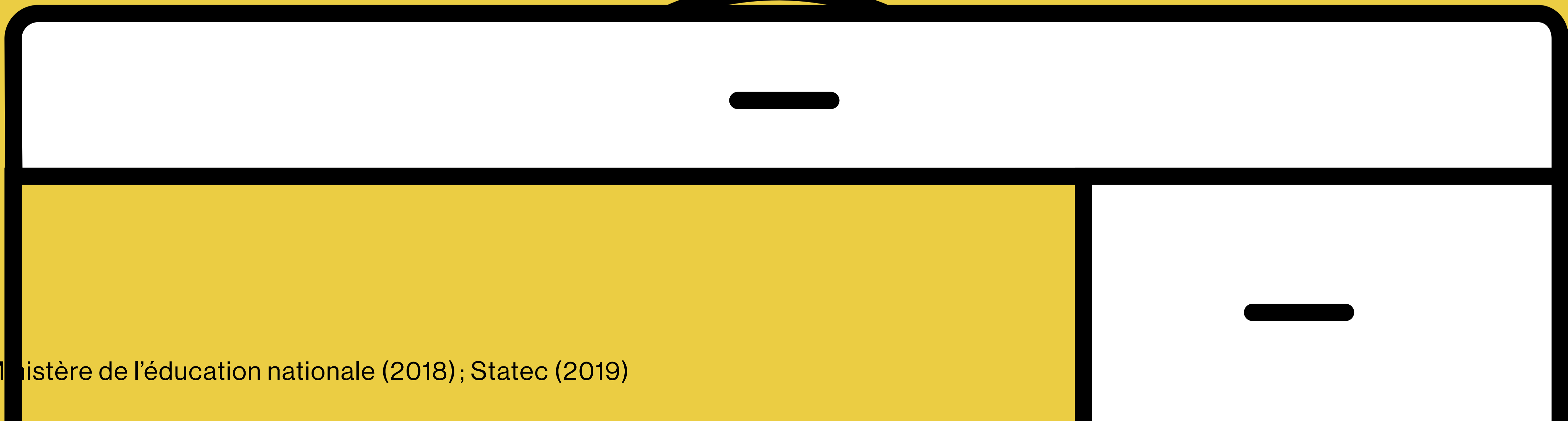
L'ANGLAIS

Langue de la communauté internationale, des affaires et de la finance, utilisée dans les institutions européennes, le domaine bancaire et industriel.



La communauté anglaise
(5.766 résidents) se concentre
surtout au centre du pays





PROLINGUA dispense des cours business intensifs 4 fois par semaines.

La demande pour les cours d'anglais business est en augmentation, d'où la création de cours spécifiques à partir du mois de mars 2020 (Bank, Legal et Insurance).

PROLINGUA

a dispensé

273

formations en anglais
en 2019

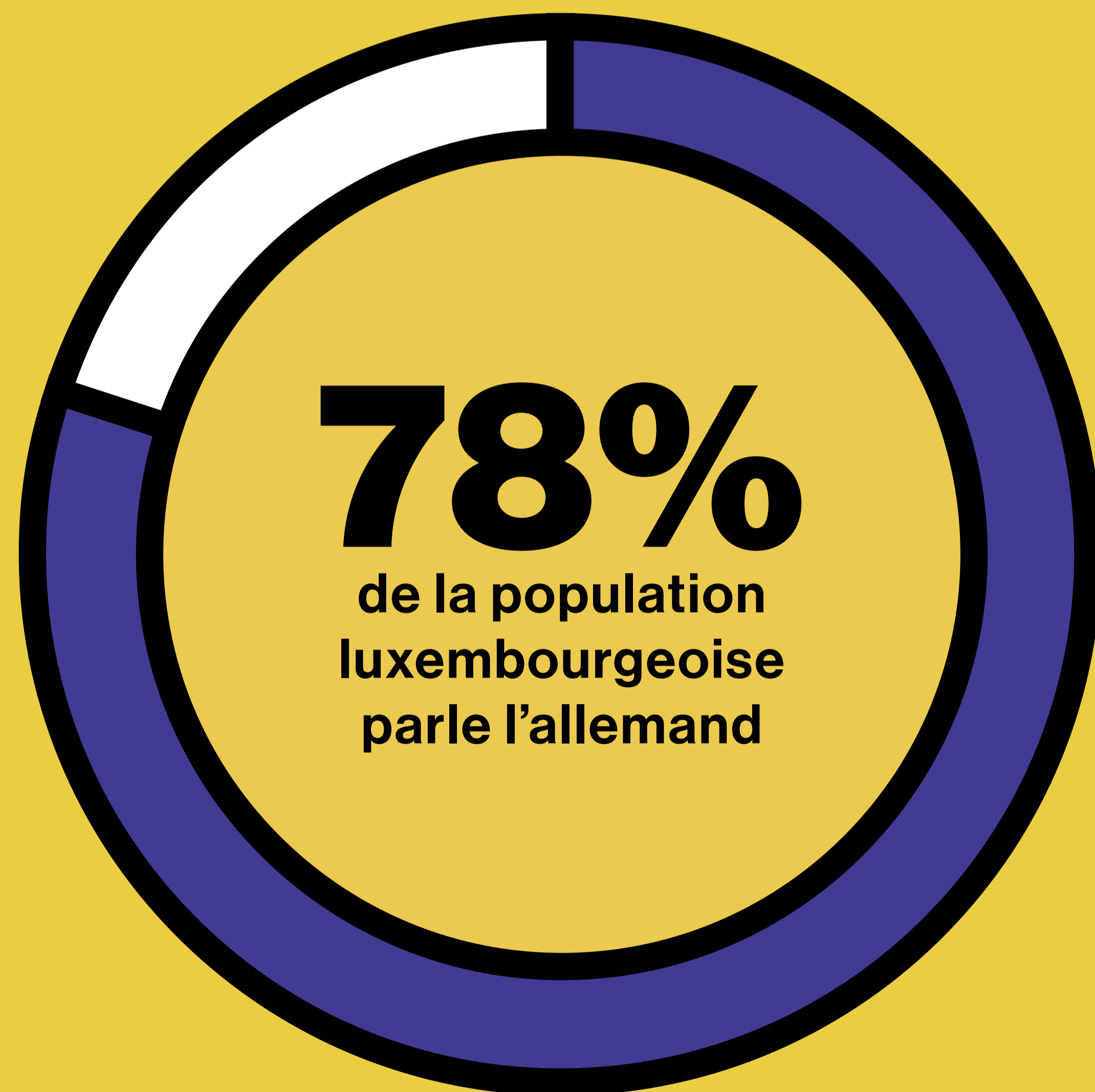
Découvrez les différentes
formations sur
PROLINGUA.LU

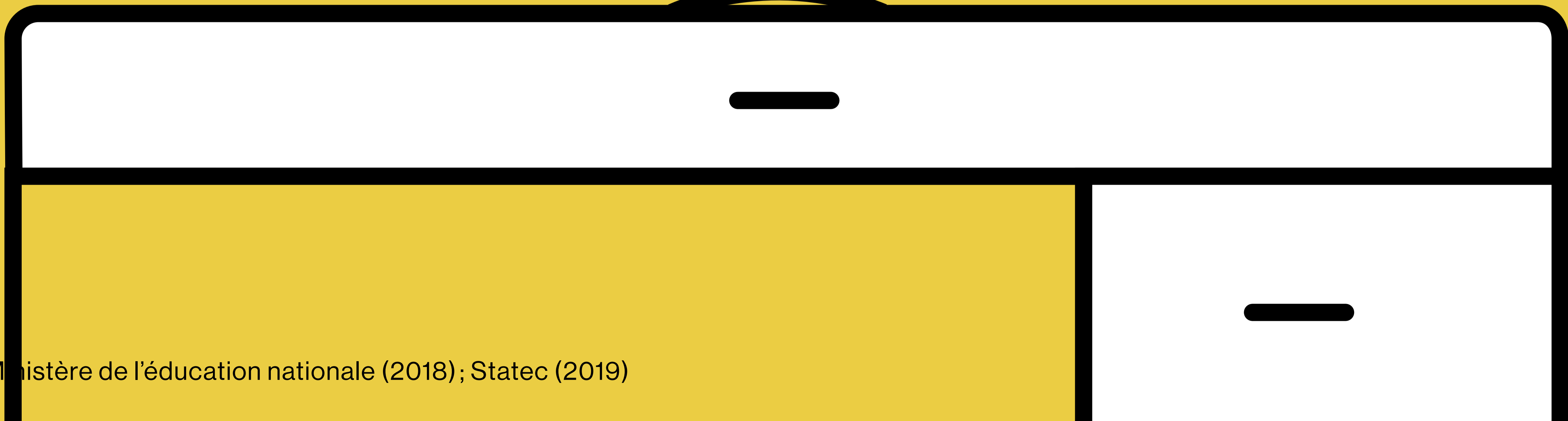
226 formations
sur mesure

L'ALLEMAND

Langue particulièrement utilisée
dans l'industrie, la logistique et la presse

La communauté allemande
(13.015 résidents) davantage
le long de la Basse-Sûre
et de la Moselle







PROLINGUA
a dispensé

115

formations en allemand
en 2019

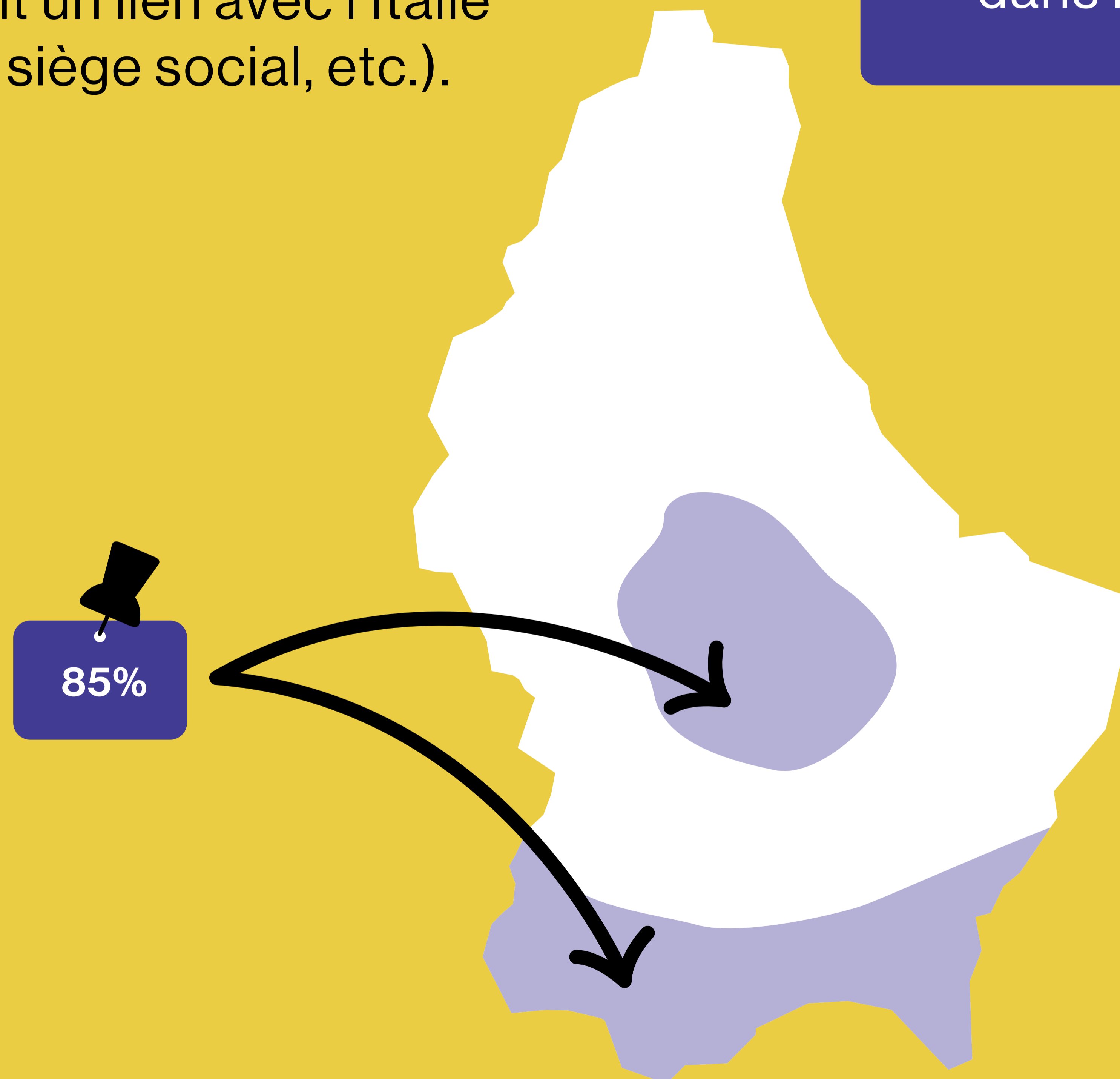
83 formations
sur mesure

Découvrez les différentes
formations sur
PROLINGUA.LU

L'ITALIEN

Langue utilisée dans toute entreprise ayant un lien avec l'Italie (banque, filiale, siège social, etc.).

La communauté italienne (22.465 résidents) vit principalement dans le centre et le sud du pays



PROLINGUA
a dispensé

18

formations en italien
en 2019

Découvrez les différentes
formations sur
PROLINGUA.LU

Découvrez les différentes
formations sur
PROLINGUA.LU

